

SCHAUBILD STEUERUNGEN

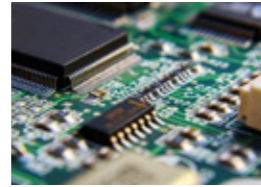
ZENTRALE LÜFTUNGSANLAGEN MIT WÄRMERÜCKGEWINNUNG

Steuerplatine

Platine und App sind immer im Lieferumfang enthalten

NEU

S21



Die Steuerplatine S21 ist in den Anlagen der Komfort-Serie verbaut und kann über die App (Blauberg AHU) oder ein Bedienfeld gesteuert werden.

App

Bedienfelder

Neue Steuerlösungen

bisherige Steuerungsmöglichkeiten

Blauberg AHU

S22 (optional, in Kombination mit S21)

S25 (optional, in Kombination mit S21)

S14

S11

Wird eingestellt



WiFi



Bisherige Steuerungen

Anlagen mit der S21 Platine können ohne Bedienfeld via App gesteuert werden. Mit der intuitiven Benutzeroberfläche der App können Sie ohne großen Aufwand frische Raumluft genießen und dabei Energie sparen.

Einfache Bedienung der wichtigsten Funktionen. Vergleichbar mit S14. Über Kabel mit der Anlage verbunden (S22) oder über WLAN (S22 WiFi).

Touchscreen zur Eingabe und Abfrage aller Daten der Lüftungsanlage.

Komfort Anlagen

Neue Steuerlösungen

bisherige Steuerungsmöglichkeit

Steuerung	S21 + APP (immer im Lieferumfang enthalten) Steuerbar mit S22, S22 WiFi, S25 oder der App "Blauberg AHU".	S14
KOMFORT ROTO EC S	•	
KOMFORT EC LB	•	•
KOMFORT EC S/SB *	•	•
KOMFORT EC D5B	bald verfügbar	•
KOMFORT EC S5B	bald verfügbar	•
KOMFORT EC DB	•	•
KOMFORT EC DE	bald verfügbar	
KOMFORT EC DW	bald verfügbar	

* Ausgenommen KOMFORT EC S(B)200 und KOMFORT EC S250 (nur S14)

Steuerplatine

Funktionen und Kompatibilitäten	S21+ APP (immer im Lieferumfang enthalten)
WLAN-Steuerung der Lüftungsanlage über die mobile App	+
Steuerung über Bedienfeld, Verbindung via Kabel	Bedienfeld S22 (optional)
Steuerung über LCD-Bedienfeld, Verbindung via Kabel	Bedienfeld S25 (optional)
Steuerung über kabelloses Bedienfeld, Verbindung via WLAN	Bedienfeld S22 WiFi (optional)
Einstellung der Lüftungsstufe	+
Filterwechselanzeige	gemäß Filtertimer
Alarmanzeige	vollständige Alarmbeschreibung mit Historie
Wochenplan	+
Timer	+
Steuerung des Bypasses	automatisch oder manuell
Boost-Betrieb	+
Kamin-Betrieb	+
Frostschutz durch zyklische Abschaltungen des Zuluftventilators	optionale Vorheizung, steuerbar
Anschluss eines Nachheizregisters	optionale Nachheizung, steuerbar
Anschluss eines Kühlregisters	optionales Kühlregister, steuerbar
Kontrolle der Mindest-Zulufttemperatur	+
Feuchtigkeitskontrolle	optional
CO ₂ -Kontrolle	optional
Geruchssensor VOC-Kontrolle	anschließbar, nicht im Blauberg Sortiment enthalten
Feinstaubsensor PM2,5-Kontrolle	anschließbar, nicht im Blauberg Sortiment enthalten
Anschluss eines Brandmelders	anschließbar, nicht im Blauberg Sortiment enthalten
Integration in BMS	+

Vergleich externer Bedienfelder – alle Funktionen sind immer über die App abrufbar

Funktionen	S25 Steuerung	S11 Steuerung (bisheriges Bedienfeld)	S22 Steuerung / WiFi	S14 Steuerung (bisheriges Bedienfeld)
WLAN-Steuerung der Lüftungsanlage über die mobile App	+	nicht steuerbar	+	nicht steuerbar
Alarmanzeige	vollständige Alarmbeschreibung	nur Fehler-Code	LED-Alarmanzeige	LED-Alarmanzeige
Wochenplan	+	+	nicht steuerbar	nicht steuerbar
Timer	+	+	nicht steuerbar	nicht steuerbar
Boost-Betrieb	+	nicht steuerbar	nicht steuerbar	nicht steuerbar
Steuerung des Bypasses	automatisch oder manuell	automatisch oder manuell	nur manuell steuerbar (über App automatisch)	nur manuell steuerbar
Frostschutz durch zyklische Abschaltungen des Zuluftventilators	optionale Vorheizung, steuerbar	+	+	+
Anschluss eines Nachheizregisters	optionale Nachheizung, steuerbar	+	+	+
Anschluss eines Kühlregisters	optionales Kühlregister, steuerbar	+	+	+
Kontrolle der Mindest-Zulufttemperatur	+	+	nicht steuerbar	nicht steuerbar
Feuchtigkeitskontrolle	optional	optional	nicht steuerbar	nicht steuerbar
CO ₂ -Kontrolle	optional	nicht steuerbar	nicht steuerbar	nicht steuerbar

optional: diese Funktion ist bei Einsatz des entsprechenden Zubehörs (siehe Zubehör) verfügbar.

Zusätzliche Funktionen der Steuereinheit S14 mit installierter PC-Software:

- Einstellung der erforderlichen Drehzahl von 0 bis 100 %. Jede Lüftungsstufe des Zu- und Abluftventilators wird beim Einrichten individuell eingestellt.
- Steuerung gemäß Signal des Kanal-Feuchtesensors FS2 oder eines anderen angeschlossenen Sensors, wie CO₂-Sensor, Luftqualitäts-sensor, usw. (separate Bestellung).

- Betriebseinstellung gemäß externer Steuervorrichtung (separate Bestellung)
- Einstellung der Sollwerttemperatur zum Frostschutz des Wärmetauschers
- Steuerung und Einstellung des Wartungsintervalls über den Filtertimer
- Steuerung der externen Steuervorrichtung, der Bypassklappe und Raumfeuchteregelung

Bei den neuen Steuerungen ist dieser Schritt nicht mehr nötig, da alle Einstellungen leicht über die App vorgenommen werden können.



Blauberg AHU
App für iOS
herunterladen



Blauberg AHU
App für Android
herunterladen

Info

Die Bedienfelder S22/S22 WiFi und S14 sind für den Endverbraucher gedacht. Die Profieinstellungen sind immer alle über die App abrufbar.